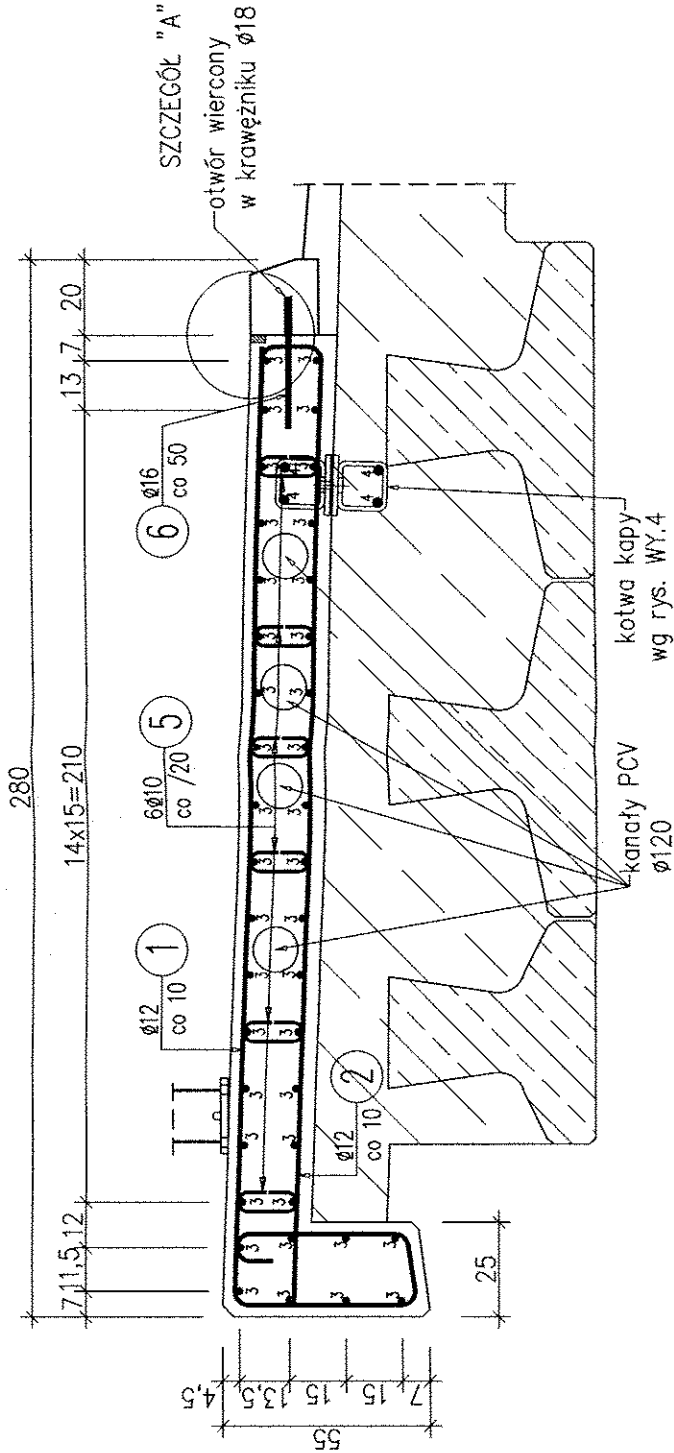


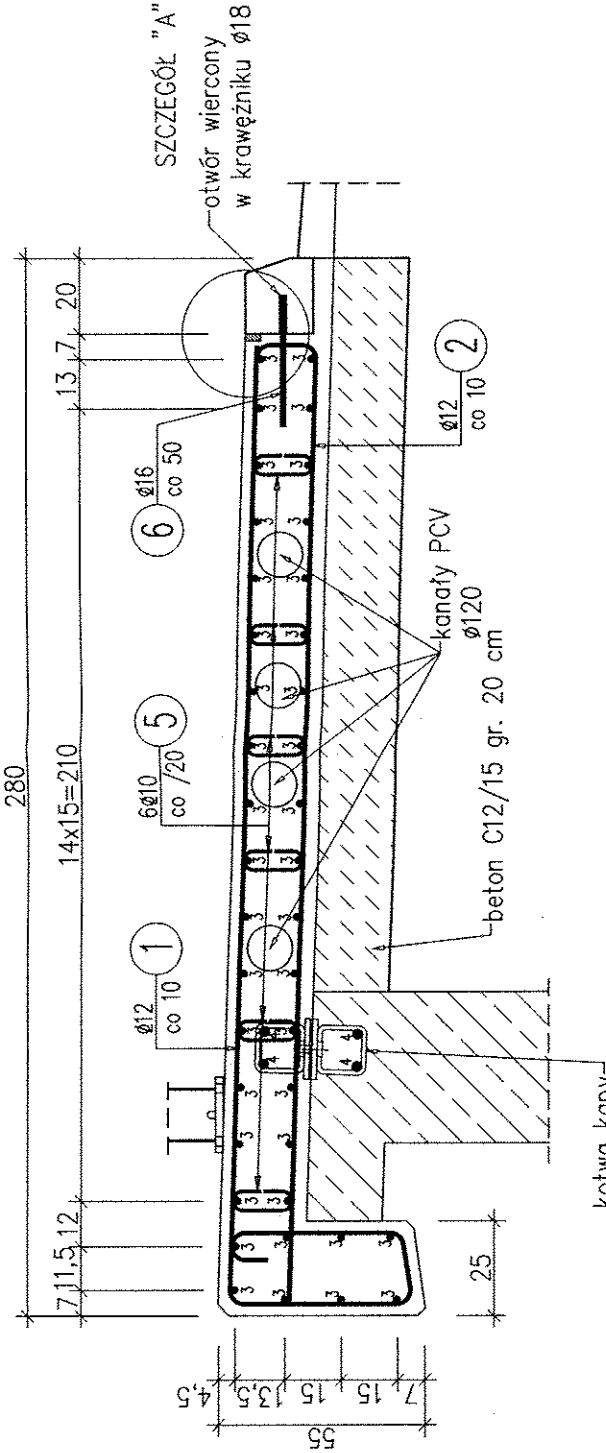
KAPA NA OBIEKCIE

1:20



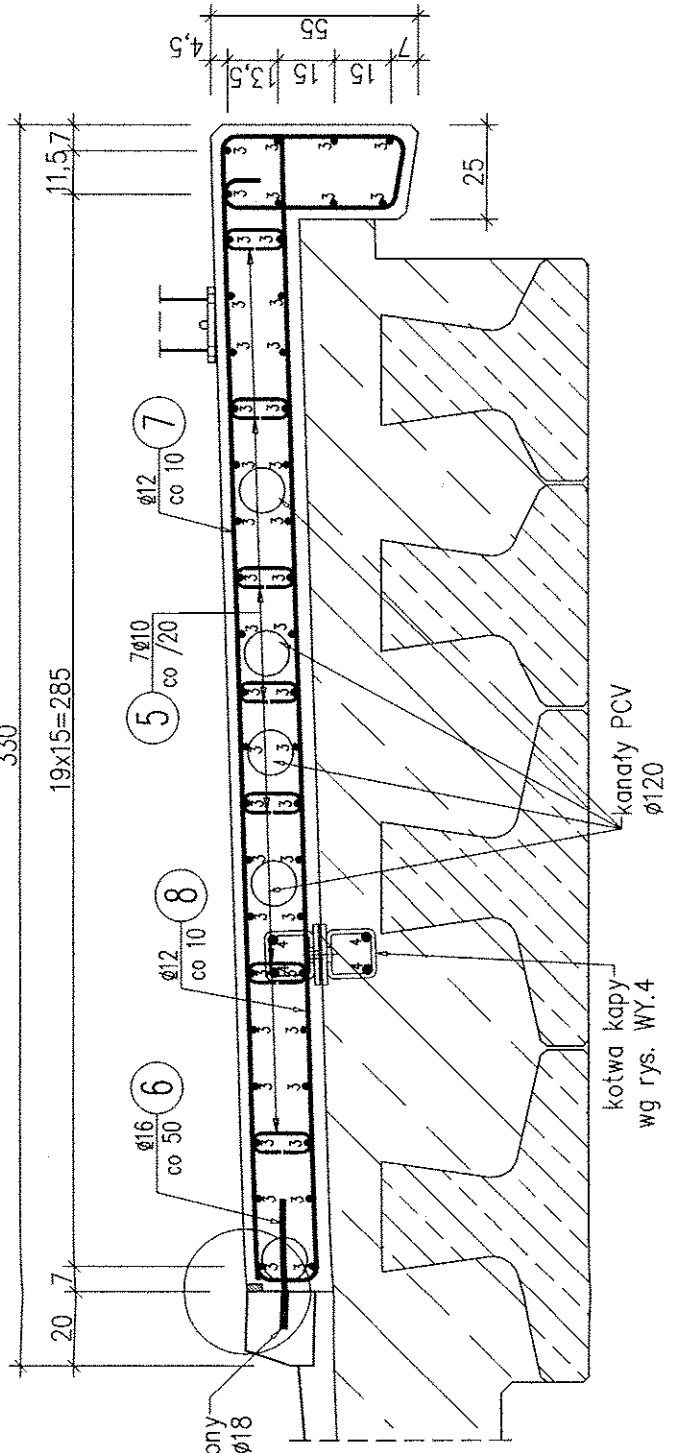
KAPA NA DOJEŹDZIE

1:20



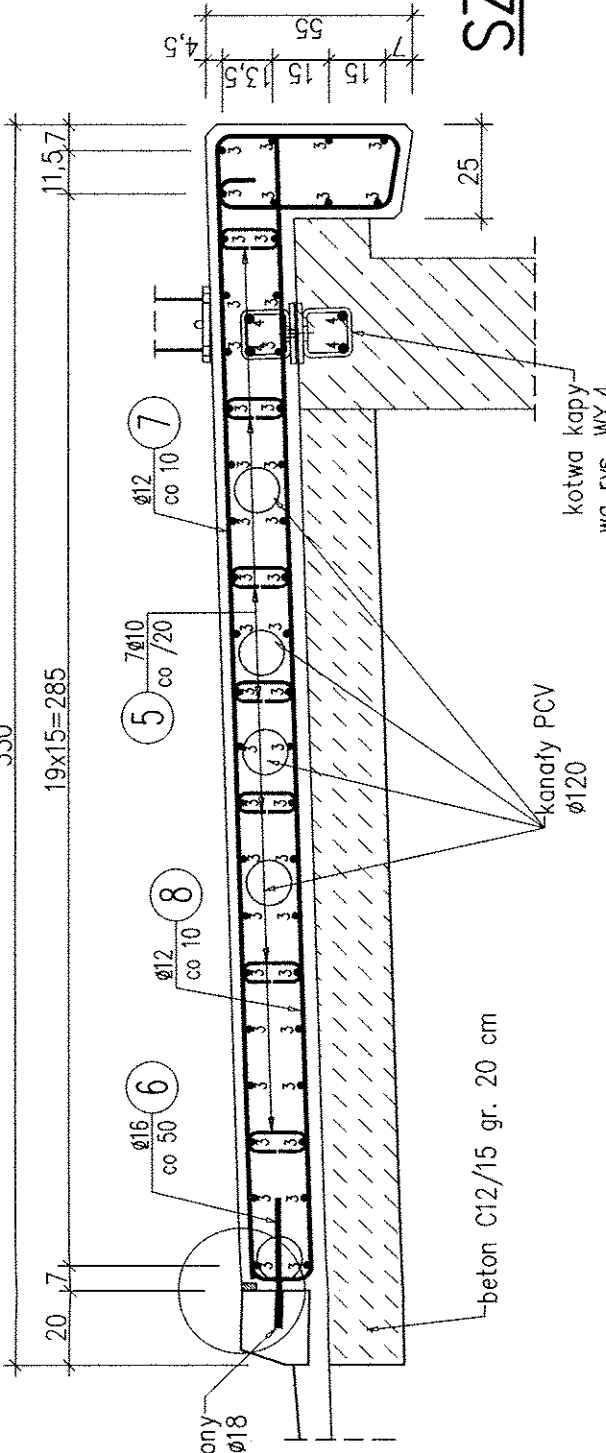
KAPA NA OBIEKCIE

1:20



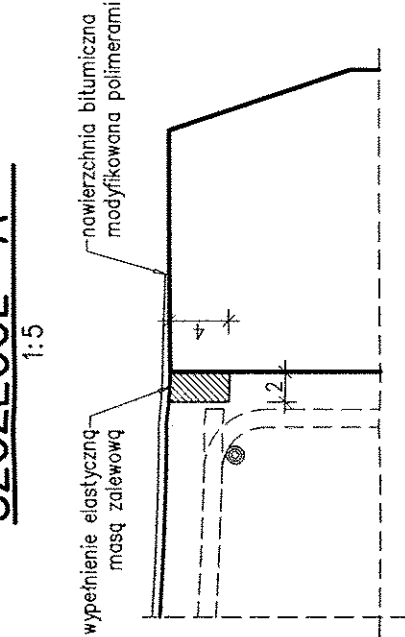
KAPA NA DOJEŹDZIE

1:20



SZCZEGÓŁ "A"

1:5



UWAGI:

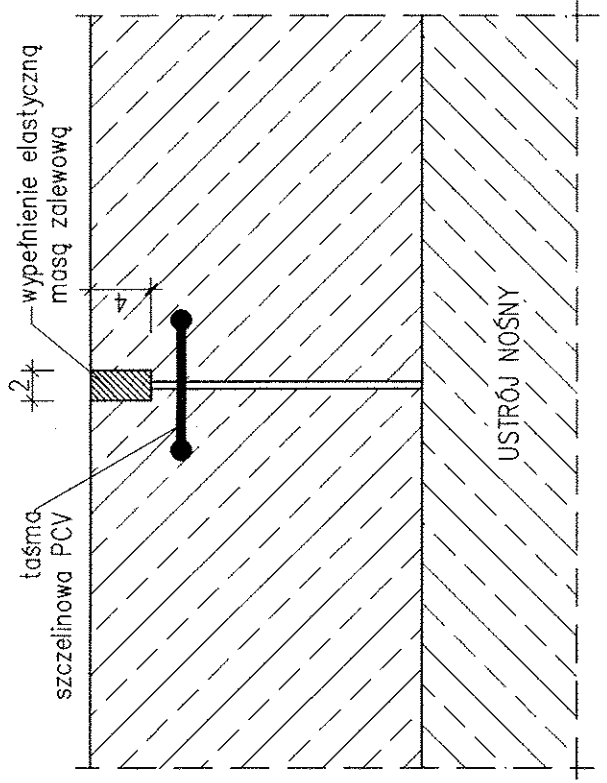
1. Otulenie prętów zbrojenia wynosi 2.5cm.
2. Podano osiowe wymiary prętów.
3. Stal klasy A-IIIIN, gatunek B500SP.
4. Rozstaw kotew wg rys. WY.1.
5. Kapę dylatować na długości co ok. 4 m.
6. Zbrojenie należy przeciąć na dylatacjach kapy zachowując odpowiednią otulinę.
7. Otwór wiercony w krawężniku przed osadzeniem pręta należy wypełnić żywicą epoksydową lub zalewką z zaprawy niskoskurczowej.
8. W podłewce krawężnika należy wykonać kanalik dla przepływu wody w rozstawie co 2 m.

Beton: B45 (C35/45)    V = 30m³

Stal zbroj.: B500SP    G = 4943 kg

SZCZEGÓŁ DYLATACJI KAPY

1:5



PRZEBUDOWA MOSTU DROGOWEGO

NAD POTOKIEM BEZ NAZWY

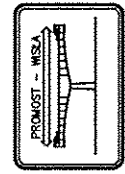
W CIĄGU DRogi POWIATOWEJ NR 3203 S

(UL. ŚWIERCZEWSKIEGO) W SĄCZOWIE

WYPOSAŻENIE

KAPA. ZBROJENIE

FUNKCJA:	Tytuł, imię i nazwisko:	Specjalność:	Nr uprawnień:	Podpis:
PROJEKTANT:	mgr inż. B. Śliwka	konstr.-bud. bez ogr.	604/01	
PROJEKTANT:				
ASISTENT:				
SPRAWDZAJĄCY:	mgr inż. P. Śliwka	mostowa bez ogr.	SLK/1110/PWOM/05	
			STADIUM:	ZLECENIE
			PW	PZD Będzin
			DATA	SKALA
			12.2014	1:20, 1:5
			PLIK	NR RYS.
				WY.3



PROMOST-WISŁA

Sp. z o.o.

43-460 Wiśła, ul. Rodasna 8a